

PERFECT PE SEWER PIPE

자연과 사람이 공존하는 지속 가능성을 담자
퍼펙트 PE 하수관 및 맨홀

ISO 9001:2015 | ISO 14001:2015 | ISO 45001:2018 인증기업

PE이종변관 | PP·PE차수변관 | PE맨홀 | PE하수노면연결구
PE하수관 | PE빗물관(오수통)





혁신형 물기업으로, (주)퍼펙트의 세계로 향한 도전

당사는 창업 이래 오직 한길로 걸어왔습니다.

편리한 생활을 추구하는 요즘, 환경의 심각성이 국내·외적으로 인식되고 있으나 유일하게 지하에 매설되어지는 우·오수받이(맨홀) 및 상·하수도관 및 연결구는 그 중요성과 개발의 낙후성을 면치 못하고 있어 토양 오염 및 싱크홀 등의 문제가 심각한 현실로 대두 되고 있는 실정입니다.

(주)퍼펙트에서는 기초적인 사회 개발사업 및 사회간접자본에 확충되어지는 우·오수맨홀 및 상·하수도관 제품의 성능을 더욱 기능화하여 차별화를 이루었으며 수밀성이 완벽하고, 내구성이 우수한 원터치 상·하수도관과 부식방지 PE맨홀, 맨홀키퍼 및 각종 연결구 등 토압에 매우 강한 제품 개발에 성공하였습니다. 본 제품의 우수성과 기술력으로 환경친화적인 기업으로 인정받고 있는 (주)퍼펙트는 우리 후손에 물려줄 자연 환경을 소중하게 생각하고 국민안전과 생명을 보호하기 위해 노력하겠습니다.

이제 관련 공사 현장에 폐사의 기존 제품과 비교·차별화하여 개발된 제품이 귀사에 선택됨을 계기로 저탄소 녹색 제품 개발 및 사후관리에 더욱 박차를 가하고자 합니다. (주)퍼펙트는 자연과 인간이 함께 살아갈 수 있도록 독보적인 기술과 제품을 연구 개발합니다.
감사합니다.

대표이사 허원권 | 임직원 일동



2020

2010

2000

- 2024.12 혁신제품지정(국토교통부 제2024-32호)
- 2024.10 ISO 14001:2015 인증
- 2024.10 ISO 45001:2018 인증
- 2024.09 대한민국 안전기술대상(국무총리상 수상)
- 2023.10 대만Innotech 발명대회(맨홀키퍼 동상 및 특별상 수상)
- 2023.05 성능인증(배수가 용이한 조립식 PVC오수받이)
- 2023.05 SOC기술마켓 인증기술 등록(맨홀키퍼)
- 2023.04 한국환경공단 K-eco 상생협력 우수과제 경진대회(맨홀키퍼 대상)
- 2022.04 JIS (일본산업규제표시인증) H1VP
- 2021.12 경북도지사 표창
- 2021.03 정부포상(국무총리 표창)
- 2020.11 조달우수제품지정(상수도관) : 지정번호(2020149)
- 2020.06 제 1기 혁신형 물기업 지정(환경부), 성능인증 획득
- 2020.03 2020년 제1차 품질보증조달물품지정(내충격 상하수도관) 조달청 해외조달시장진출유망기업(G-PASS기업 지정)
- 2019.11 영주시 "시민대상" 수상
- 2019.09 물산업선도기업 지정(경상북도)
- 2018.02 상수도관 KS M 3401인증, KC위생안전기준인증
- 2017.12 과학기술부장관 표창장
- 2017.11 PVC관 단체표준인증, 한국PVC관공업협동조합, 조달청장 표창장
- 2016.05 단체표준표시인증(디자인형올타리)
- 2015.11 IP STAR 기업 지정
- 2015.05 목재생산업 제재업 등록
- 2014.11 우수조달공동상표 물품지정
- 2014.11 산업통상자원부장관 표창장
- 2013.07 성능인증(제13-247호, 제13-248호)
- 2012.11 환경표지인증(제10106호) - PE이중벽관(한국환경산업기술원)
- 2011.09 '하수도용 경질폴리염화비닐제 물받이 : KPPS M 303'
- 2011.06 '폴리에틸렌 하수도관의 연결구 : KPS M 2017'
- 2010.11 한국PVC관조합표준표시인증(한국PVC관공업협동조합)
- 2010.11 우수단체표준제품확인(한국프라스틱공업협동조합연합회)
- 2010.07 한국플라스틱표준표시인증(한국프라스틱공업협동조합연합회)
- 2009.09 환경부장관상 '최우수상'(환경부)
- 2009.07 품질보증업체지정(한국화학융합시험연구원)
- 2009.06 경북도지사 표창장(환경의 날)
- 2008.06 연구개발전담부서인정(한국산업기술진흥협회)
- 2008.06 기술혁신형 중소기업(INNO-BIZ) 인증(중소기업청)
- 2008.05 경영혁신형 중소기업(MAIN-BIZ) 인증(중소기업청)
- 2007.12 우수발명품 우선구매추천 확인(한국발명진흥회)
- 2007.11 ISO 9001:2008 인증
- 2007.07 영주시 '중소기업상' 수상
- 2005.06 환경표지인증(제5443호) -오·우수받이,맨홀(한국환경산업기술원)
- 2004.12 중소기업 행정자치부선정 신지식인 선정
- 2004.02 주식회사 퍼펙트 설립 대표이사 허원권 취임

PERFECT SEWER PIPE

자연과 사람이 공존하는 지속 가능성을 담다
퍼팩트 PE 하수관 및 맨홀



PE 하수관
PE · PFT 맨홀
하수도관 연결구
PE 우 · 오수받이
빗물받이
우수통
기름제거용 맨홀

퍼팩트 PE 제품설명



내구성



수밀성



내식성

자연과 사람이 공존하는 지속 가능한 기술, 녹색제품을 향해 퍼팩트는 오늘도 더 나은 해답을 고민합니다. 퍼팩트의 PE제품은 이중 차수벽관, 맨홀, 연결구, 우/오수받이 등에 적용되며 자원순환성이 뛰어난 친환경 소재이며 토양오염 방지에 탁월합니다.

PE이중벽관 | PP-PE차수벽관 | PE맨홀 | PE하수도연결구
PE오수받이 | PE빗물받이(우수통)

목차안내 CONTENTS

- 06 OTS 원터치 하수도관
- 07 차수벽 · 이중벽 · 다중벽 하수도관
- 08 PFT PE 맨홀 (소형)
- 09 PFT 복합맨홀 (소형, 1호, 2호)
- 10 하수도관 연결구
- 14 PE 우 · 오수받이
- 15 PE 빗물받이 / PFT 원통형 사각 빗물받이
- 16 PE 우수통 / PFT 기름제거용 맨홀
- 17 하수관 부속 (복합분기구)

PE 하수관

OTS 원터치 하수도관

특징

- 01 원터치 (One Touch) 연결구 일체형 구조 개발로 인한 수밀성 및 시공성이 획기적으로 차별화된 제품입니다.
- 02 하수도관 원터치 일체형 소켓으로 간편하고 빠른 시공, 지리링으로 패킹링의 파손 방지로 연결구 완벽한 수밀성, 신축·수축의 문제해결
- 03 별도의 부속품이 필요없이 현장 관리 및 시공이 편리합니다.

구조

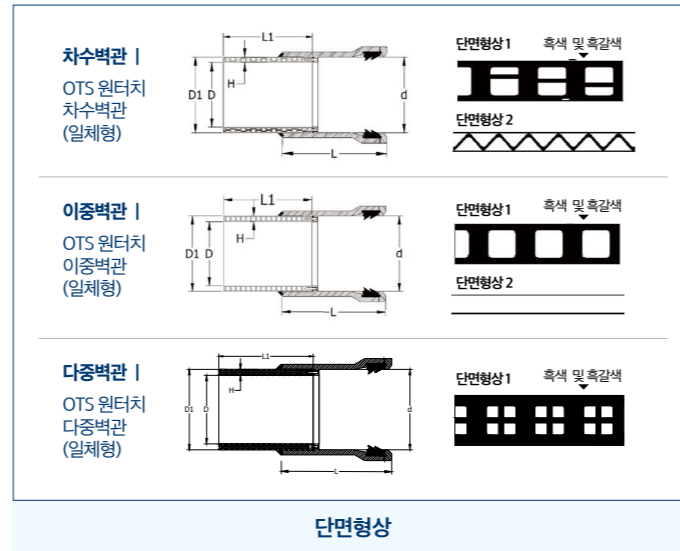
연결구 및 중공부 구조의 차별화로 수밀성 및 시공성이 간편함

※ 별도의 부속없이 한 번에 시공, 수밀 OK



제품명 | OTS PE 원터치 차수벽관 / OTS PP 원터치 차수벽관
OTS PE 원터치 이중벽관 / OTS PP 원터치 이중벽관
OTS PE 원터치 다중벽관

용도 | 오수관, 우수관, 하수관거정비사업, 택지개발, 단지조성, APT 현장



규격(Standards)

우수단체표준제품

호칭	물품식별번호 (PE차수벽관)	안지름 (D)	바깥지름 (D1)	공칭원강성 SN(kN/m)			관길이 (L1)
				원터치 차수벽관	원터치 이중벽관	원터치 다중벽관	
				PE	PE	PE	
150	23738568	150±4.5	174	SN12.5 이상	SN8 이상	SN8 이상	6m
200	23738569	200±5.1	228	SN12.5 이상	SN8 이상	SN8 이상	6m
250	23738570	250±5.1	280	SN12.5 이상	SN8 이상	SN8 이상	6m
300	23738571	300±5.1	338	SN12.5 이상	SN8 이상	SN8 이상	6m
400	23738572	400±5.1	450	SN12.5 이상	SN8 이상	SN8 이상	6m
500	-	500±5.1	562	SN12.5 이상	SN8 이상	SN8 이상	6m
600	-	600±5.1	678	SN12.5 이상	SN8 이상	SN8 이상	6m

비고

- 01 관의 길이는 4m 또는 6m를 기본으로 하며 인수·인도 당사자간의 합의에 의해 조절할 수 있습니다.
- 02 평균 안지름의 허용차는 ±2%입니다.
- 03 길이의 허용차는 (0~2)%입니다.
- 04 관벽 두께의 허용차는 ±8%입니다. (이중벽관 300mm 이상 ±5%입니다)

PE 하수관

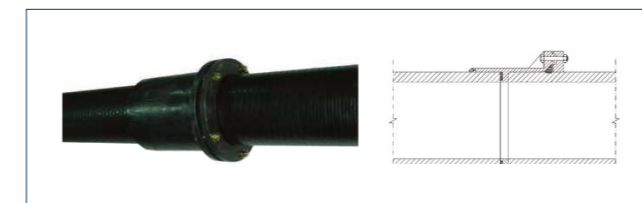
차수벽·이중벽·다중벽 하수도관

특징

- 01 차수벽 구조 하수도관은 프로파일 중공부에 W자 Wave 형태의 구조로 되어있어 외부에서 유입되는 물을 차단하는 효과가 있습니다.
- 02 관 외벽에 손상이 생겨도 오수가 외부로 유출되어 토양 및 지하수의 오염을 초래하는 것을 방지할 수 있는 차별화된 제품입니다.
- 03 차수벽 및 다중벽 구조 하수도관은 외압 강도가 기존 제품과 비교·차별화되어 있습니다.
- 04 관 단면이 이중벽(Double Wall) 구조로 되어있어 관벽의 단면계수가 높고 외압하중에 대한 저항성이 뛰어납니다.
- 05 타종관에 비해 가격이 저렴하며 중량이 가벼워 시공기간을 단축할 수 있어 경제성이 뛰어납니다.

구조

연결구 구조의 차별화로 수밀성 및 시공성이 간편함



제품명

차수벽관, 이중벽관, 다중벽관

용도

- 01 오수관, 우수관, 하수관거정비사업
- 02 택지개발, 단지조성, APT 현장

규격(Standards)

우수단체표준제품 환경표지인증 "자원순환성 향상" (배합상수지 사용률 85%이상 사용)

호칭 (평균안지름)	조달물품식별번호				평균 안지름에 대한 허용차	평균 바깥지름 (참고지수)	관벽 두께(t)	최소내벽두께 (ti,min)
	PE차수벽관 (직관)	이중벽관(직관) 환경표지(PE)	PE다중벽관 (직관)	이중벽관(KP) 소켓일체형				
150	23930546	-	-	-	±4.5	174	13	2.0
200	21928732	22764918	-	-	±5.1	228	14	2.0
250	21928733	22764919	-	-	±5.1	280	15	2.0
300	21928734	22764920	-	-	±5.1	338	19	2.2
400	21928736	22764921	-	-	±5.1	450	25	2.8
450	21928737	-	-	-	±5.1	508	29	3.0
500	21928738	22764923	-	-	±5.1	562	31	3.5
600	21928739	22764924	-	-	±5.1	678	39	4.0
700	21928740	-	-	-	±6.4	788	44	4.5
800	21928741	22764925	-	-	±6.4	900	50	4.5
900	21928742	22764926	-	-	±6.4	1,012	56	4.8
1000	22486644	-	-	-	±6.4	1,124	62	5.0
1200	22486645	-	-	-	±6.4	1,350	75	5.0
1350	-	-	-	-	±7.6	1,520	85	5.0
1500	-	-	-	-	±7.6	1,690	95	5.0
1800	-	-	-	-	±9.0	2,030	105	5.0

비고

- 01 관의 길이는 4m 또는 6m를 기본으로 하며 인수·인도 당사자간의 합의에 의해 조절할 수 있습니다.
- 02 평균 안지름의 허용차는 ±2%입니다.
- 03 길이의 허용차는 (0~2)%입니다.
- 04 관벽 두께의 허용차는 ±8%입니다. (이중벽관 300mm 이상 ±5%입니다)

PE 맨홀

PFT PE 맨홀 (소형)

우수단체표준제품

구조 | 제품의 차별화로 현장 시공 및 수밀성 차별화



PE 맨홀



맨홀 내부



맨홀 몸체



내부 인버트

모델명	물품식별번호	제품명	규격	
PFT310-B	22213714	PFT PE 맨홀(소형)	Ø300xH1000	미포함(Ø400)
PFT410-B	21983328	PFT PE 맨홀(소형)	Ø400xH1000	미포함(Ø400)
PFT412-B	21983329	PFT PE 맨홀(소형)	Ø400xH1200	미포함(Ø400)
PFT415-B	21983330	PFT PE 맨홀(소형)	Ø400xH1500	미포함(Ø400)
PFT417-B	21983331	PFT PE 맨홀(소형)	Ø400xH1700	미포함(Ø400)
PFT420-B	21983332	PFT PE 맨홀(소형)	Ø400xH2000	미포함(Ø400)
PFT510-B	21983335	PFT PE 맨홀(소형)	Ø500xH1000	미포함(Ø548)
PFT515-B	21983337	PFT PE 맨홀(소형)	Ø500xH1500	미포함(Ø548)
PFT610-A	21479083	PFT PE 맨홀(소형)	Ø600xH1000	미포함(Ø648)
PFT612-A	21479084	PFT PE 맨홀(소형)	Ø600xH1200	미포함(Ø648)
PFT615-A	21479085	PFT PE 맨홀(소형)	Ø600xH1500	미포함(Ø648)
PFT618-A	21479086	PFT PE 맨홀(소형)	Ø600xH1800	미포함(Ø648)
PFT620-A	21479087	PFT PE 맨홀(소형)	Ø600xH2000	미포함(Ø648)
PFT301-M	22280798	PFT PE 맨홀 입상관	Ø300xH100	-
PFT401	21313649	PFT PE 맨홀 입상관	Ø400xH100	-
PFT501	21714455	PFT PE 맨홀 입상관	Ø500xH100	-
PFT601	21160229	PFT PE 맨홀 입상관	Ø600xH100	-

규격

Ø300xH1000 ~ H2000
Ø400xH1000 ~ H2000
Ø500xH1000 ~ H2000
Ø600xH1000 ~ H2000

비고

맨홀의 높이 및 입출구 분기관은 수요자 요구에 따라 주문 생산 가능합니다.



구성도

특징

- 01 토압, 외압으로 인한 강도 매우 우수함
- 02 맨홀 높이조절로 인한 현장 시공성이 매우 편리함
- 03 협소한 골목길, 복잡한 도로, 쉽게 시공, 수밀성 양호
- 04 맨홀의 뚜껑만 교체하면 우수, 우수용으로 사용
- 05 이탈방지용 뚜껑틀이 있어 시공 시 이탈 방지 양호
*입출구 분기관은 포함

용도

하수관거정비사업, 소형맨홀(점검구), 택지개발, APT 현장

유입구

Ø150, 200

유출구

Ø150, 200 (Ø600 맨홀은 분기관 250까지 가능)



PS 분기구 소켓(미포함)



PE 분기구(포함)

PFT 맨홀

PFT 복합맨홀 (소형·1호·2호)

우수단체표준제품

구조 | 제품의 차별화로 현장 시공성 및 수밀성과 내식성이 매우 우수한 PFT 복합맨홀



PFT 복합맨홀



맨홀 내부



현장수밀시험



내부 인버트

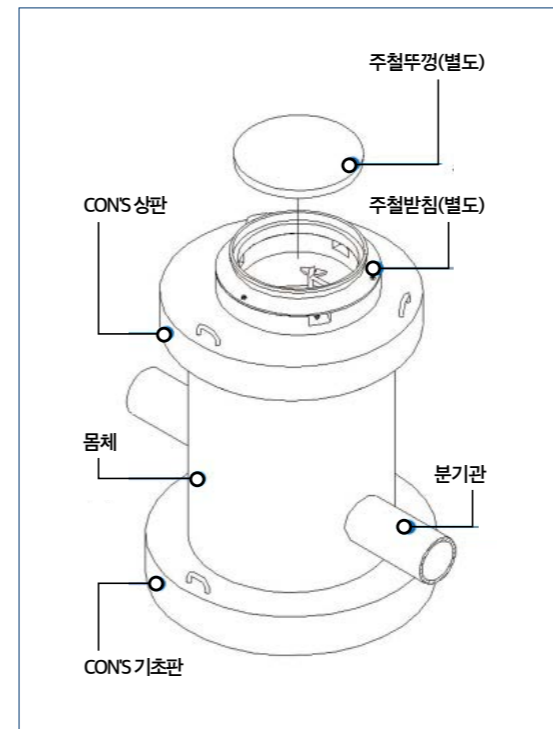
모델명	물품식별번호	제품명	규격	상관 기준관	분기구 규격
PFT610-C	21717904	PFT 복합맨홀(소형)	Ø600xH1000	PE, CON'C	150~250
PFT615-C	21717906	PFT 복합맨홀(소형)	Ø600xH1500	PE, CON'C	
PFT618-C	21717907	PFT 복합맨홀(소형)	Ø600xH1800	PE, CON'C	
PFT620-C	21717908	PFT 복합맨홀(소형)	Ø600xH2000	PE, CON'C	
PFT601	21160229	PFT 맨홀 입상관	Ø600xH100	-	
PFT912-C	21717920	PFT 복합맨홀(1호)	Ø900xH1300	CON'C	150~400
PFT915-C	21717912	PFT 복합맨홀(1호)	Ø900xH1500	CON'C	
PFT918-C	21717913	PFT 복합맨홀(1호)	Ø900xH1800	CON'C	
PFT920-C	21717914	PFT 복합맨홀(1호)	Ø900xH2000	CON'C	
PFT901	21160230	PFT 맨홀 입상관	Ø900xH100	-	
PFT1220-B	21958030	PFT 복합맨홀(2호)	Ø1200xH2000	CON'C	400
PFT1220-C	21958031	PFT 복합맨홀(2호)	Ø1200xH2000	CON'C	500
PFT1220-D	21958032	PFT 복합맨홀(2호)	Ø1200xH2000	CON'C	600
PFT1201	21958033	PFT 맨홀 입상관	Ø1200xH100	-	-

규격

Ø600xH1000 ~ H6000
Ø900xH1300 ~ H6000
Ø1200xH2000 ~ H6000

주의

- 01 맨홀 뚜껑은 Ø648 미포함됨
- 02 맨홀 높이 및 입출구 분기관은 현장조건에 맞게 제작 가능
- 03 규격 외 제품은 높이 인상관 조달 및 정보 가격 참고



구성도

특징

- 01 획기적인 강도향상으로 압축하중, 외부 충격에 견고함
- 02 내부 부식성이 없고 산, 알칼리, 염분에 강해 영구적임
- 03 계절에 관계없이 시공 및 수밀성이 양호하며 반영구적
- 04 바닥면에 이물질이 쌓이지 않고 배출되도록 인버트 설치됨
- 05 부관 설치 시, 맨홀 내부 청소구가 있어 유지관리 양호함
- 06 유입구 및 높이는 현장 상황에 맞게 제작 시공할 수 있어 매우 편리함

용도

하수관거정비(우·오수분리), 택지개발, APT 현장, 골프장 현장

유입/유출구

수요자 요구에 맞게 제작, 기초 및 상관 CON'C 및 Thiomer 포함(맨홀 뚜껑 Ø648 미포함)



PS 분기구 소켓(미포함)



PE 분기관(포함)

하수도관 연결구

퍼펙트 환풍지지 연결구 (이음관)

구조 | 차별화된 환풍연결구 개발로 수밀성과 안정성 향상



환풍분리형 연결구



환풍일체형 연결구



환풍지지결합형 연결구

개발제품 특징

용도 | 우수관, 오수관, 각종 파이프 연결구

제품성능 향상 및 차별화

▶ 01. 안정성

기준보다 두껍고 길어진 슬라이드로 환풍과 환풍 간의 수밀력을 높이고 스텐의 날카로운 끝이 없어 작업자의 안정성을 확보하였습니다.

▶ 02. 취약부 개선

슬라이드의 공학적인 설계로 수밀 취약부를 완벽하게 개선하여 하수관과 밀착이 용이합니다. 연결구 체결 시 볼트의 걸림없이 시공이 쉽고 빠릅니다.

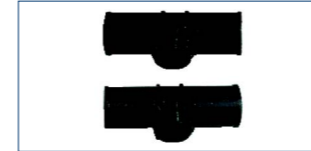
▶ 03. 수밀력 향상

연결구와 하수관의 밀착력을 높이고 체결력을 연결구 전체에 고루 분포시켜 연결구의 변형방지와 관수축 팽창에도 완벽한 수밀력을 확보하였습니다.



하수도관 연결구

주요 부위



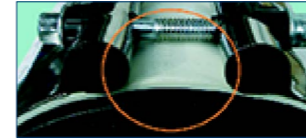
BAR (환풍)

특수플라스틱(ABS)재질의 첨단 복합소재로 감성이 뛰어나고 체결력을 분산하여 수밀력으로 작용할 수 있도록 합니다.



수밀부 (고무패킹)

특수재질의 고무를 사용하여 수밀격벽을 형성함으로써 수압이 수밀력으로 작용할 수 있도록 합니다. (충격, 진동, 내진용으로 사용가능)



슬라이드 가압부 (압지곡면판)

특허기술, 신소재, 신공법을 적용하여 제품 변형을 방지하고 파이프와 연결구의 체결력, 밀착력을 증가시켜 수밀 성능 향상



돌기 (개발중)

수밀부(고무패킹)의 내부에 돌기를 형성하여 효과적인 가압을 하게됨으로 확실한 수밀을 보장하고 작업이 편리합니다.

환풍지지 결합형 연결구 치수 (KPS M 2017)

구분	물품 식별번호	체결부(STS)		수밀부(고무)	
		두께	너비	두께	너비
Ø150	24389095	0.6±0.07	250 이상	2.0 이상	245 ~ 250
Ø200	24389096	0.6±0.07	250 이상	2.0 이상	245 ~ 250
Ø250	24389097	0.6±0.07	250 이상	2.0 이상	245 ~ 250
Ø300	24389098	0.6±0.07	250 이상	2.0 이상	245 ~ 250
Ø350	24389099	0.6±0.07	350 이상	2.0 이상	345 ~ 350
Ø400	24389100	0.6±0.07	350 이상	2.0 이상	345 ~ 350
Ø450	24389101	0.6±0.07	350 이상	2.0 이상	345 ~ 350
Ø500	24389102	0.8±0.09	450 이상	2.0 이상	445 ~ 450
Ø600	24389103	0.8±0.09	450 이상	2.0 이상	445 ~ 450
Ø700	24389104	0.8±0.09	450 이상	2.0 이상	445 ~ 450
Ø800	24389105	0.8±0.09	600 이상	2.0 이상	590 ~ 600
Ø900	24389106	0.8±0.09	600 이상	2.0 이상	590 ~ 600
Ø1000	24389107	0.8±0.09	600 이상	2.0 이상	590 ~ 600
Ø1200	-	0.8±0.09	600 이상	2.0 이상	590 ~ 600
Ø1500	-	0.8±0.09	600 이상	2.0 이상	590 ~ 600

※ 제품의 사양은 상호협의를하여 조정할 수 있습니다.

(단위 : mm)

연결구(이음관) 시공방법



01 시공부의 이물질을 제거하고 수밀고무밴드를 관의 한쪽 끝에 반까지 끼운다.



02 수밀고무밴드를 중심(표시선)에 맞추어 반으로 접는다.



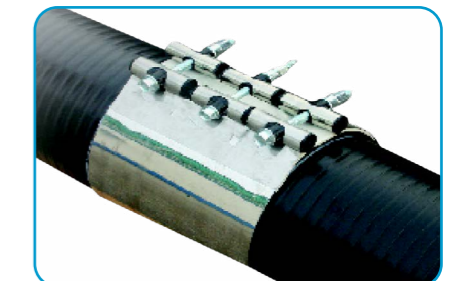
03 관 양쪽 끝단 수평을 맞추어 수밀고무밴드를 썩우고 고무밴드 둘레에 균일하게 윤활제(풍공물, WD 등)를 도포한다.



04 수밀고무밴드에 맞추어 체결부(STS)를 썩운다.



05 공구(스패너, 렌치)를 사용하여 볼트를 체결한다.



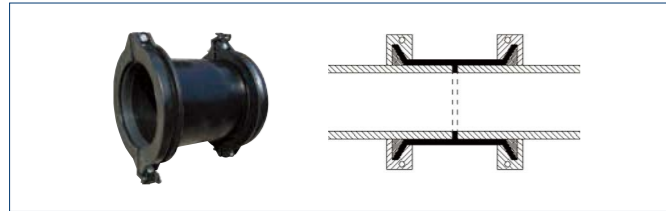
06 체결 부위를 확인하고 시공을 완료한다.

하수도관 연결구

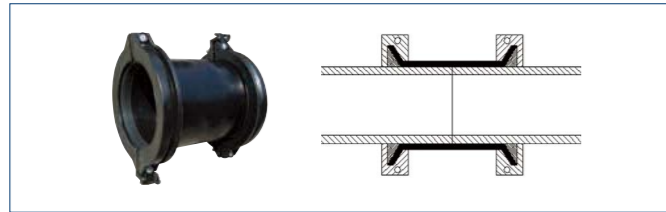
PCS 플랜지 (클램프)식 소켓

우수단체표준제품

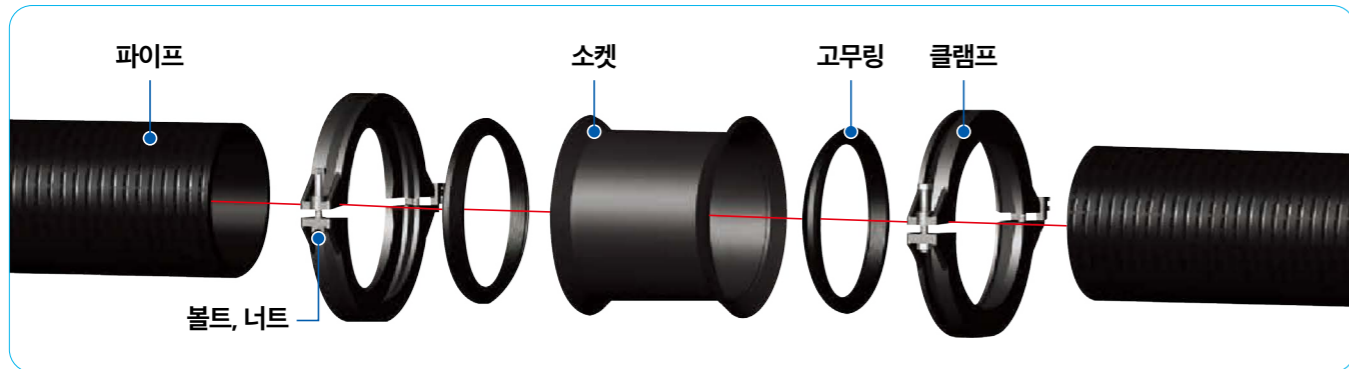
구조 | 파이프 연결 및 보수용으로 최적화된 타입



제품명 : PCS 플랜지(클램프)식 소켓(연결용)



제품명 : PCS 플랜지(클램프)식 소켓(보수용)



특징

- 01 플랜지(클램프) 방식으로 시공 시 힘이 들지 않으며, 연결 및 보수용으로 차별화된 소켓입니다.
- 02 PE-PP 합성수지 재질로 인한 내구성 및 내부식성이 매우 우수합니다.
- 03 기존의 연결 소켓과 비교 외압 등 내압성이 높고 시공성이 우수합니다.
- 04 플랜지(클램프) 방식으로 파이프와 소켓을 완전히 고정시킴으로써 수밀성이 우수합니다.
- 05 보수작업 시, 양 쪽의 파이프를 안쪽으로 완전히 이동 후 정위치로 이동에 있어 전혀 힘을 들이지 않고 시공 가능합니다.

용도 | 우수관, 오수관 연결용 소켓 (하수도관거정비, 택지개발, APT 현장)

규격 | D150, D200, D250, D300, D400

PCS 플랜지(클램프)식 소켓 접합품

조달물품식별번호	구분 관경 (mm)	접합부설공		조달물품식별번호	구분 관경 (mm)	접합부설공	
		배관공	보통인부			배관공	보통인부
22819316	D150	0.10	0.10	22819319	D300	0.13	0.13
22819317	D200	0.11	0.11	22819320	D400	0.15	0.15
22819318	D250	0.12	0.12	-	-	-	-

하수도관 연결구

GOT 원터치 소켓

우수단체표준제품

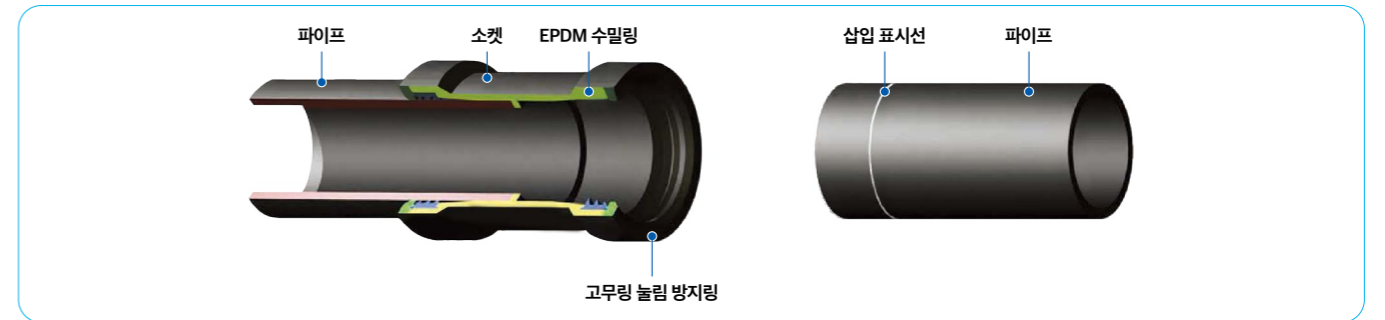
구조 | 기존의 연결구와 차별화된 수밀링의 구조로 완벽한 수밀성



제품명 : GOT관 연결용 소켓



제품명 : GOT관 보수용 소켓



특징

- 01 원터치(One Touch) 소켓 방식으로 시공이 간편하여 공기 단축의 효과가 매우 큼니다.
- 02 PE-PP 합성수지 재질로 내구성 및 내부식성이 매우 우수합니다.
- 03 기존의 연결 소켓과 비교 외압 강도가 매우 높습니다.
- 04 원터치 고무링의 눌림 방지를 할 수 있는 눌림 방지링으로 인한 수밀성이 확실합니다.
- 05 어떠한 악조건에서도 현장 시공성이 편리합니다.
- 06 별도의 부속품이 필요없이 현장 관리 및 시공이 매우 편리합니다.

용도 | 우수관, 오수관 연결용 소켓 (하수도관거정비, 택지개발, APT 현장)

규격 | D150, D200, D250, D300, D400, D500, D600

GOT 원터치 소켓 접합품

조달물품식별번호	구분 관경 (mm)	접합부설공		조달물품식별번호	구분 관경 (mm)	접합부설공		
		배관공	보통인부			배관공	보통인부	크레인(hr)
22819321	D150	0.10	0.10	22819325	D400	0.15	0.15	-
22819322	D200	0.11	0.11	22819326	D500	0.18	0.10	0.27
22819323	D250	0.12	0.12	22819327	D600	0.21	0.12	0.31
22819324	D300	0.13	0.13	-	-	-	-	-

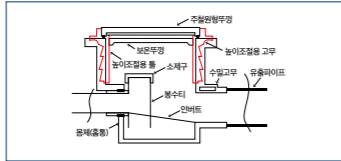
PE 우수받이

PE 우수받이 (악취차단 우수받이 - 높이조절용)

구조 | 제품의 차별화로 현장 시공 및 악취차단 기능의 차별화



규격 : Ø450 X H600(800)



상세도

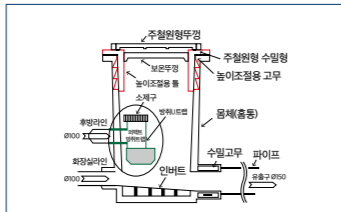
모델명	제품명	규격	뚜껑 재질
PFT210-A	PFT우수받이A형 (악취차단)	Ø450xH500(700)	PE
PFT211-A	PFT우수받이A-1형 (악취차단)	Ø450xH500(700)	주철
PFT225-A	PFT우수받이A형 (악취차단)	Ø450xH600(800)	PE
PFT226-A	PFT우수받이A-1형 (악취차단)	Ø450xH600(800)	주철



규격 : Ø450 X H500(700)



내부모습

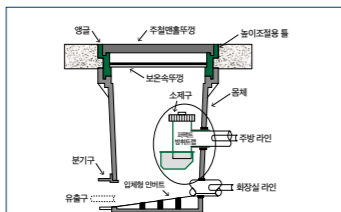


상세도

모델명	제품명	규격	뚜껑 재질
PFT300-A	PFT우수받이A형 (악취차단)	Ø450xH800(1000)	PE
PFT301-A	PFT우수받이A-1형 (악취차단)	Ø450xH800(1000)	주철



내부모습



상세도

모델명	제품명	규격	뚜껑 재질
PFT565-C	PFT우수받이C-1형(악취차단)	410X510XH650	주철

특징 | 차별화된 높이조절 기능과 확실한 악취차단 기능

용도 | 하수관거정비, 마을하수도분리사업, 택지개발, APT현장

구성 | 몸체 + 인버트 + 악취차단트랩 + 보온속뚜껑 + 겹뚜껑 (PE, 주철)

주방 유입구 | Ø100

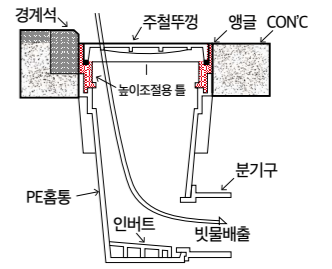
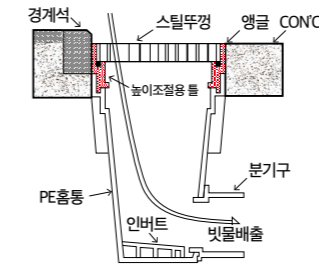
화장실 유입구 | Ø100

유출구 | Ø150

PE 빗물받이 · PFT 원통형 사각 빗물받이

PE 빗물받이 (차별화된 내부구조로 토압에 강함, 높이조절 가능)

환경표지인증 "자원순환성 향상" (폐합성수지 사용률 80%이상 사용)



모델명	물품식별번호	제품명	규격	뚜껑
PFT-P650	23101449	빗물받이	410x510xH650	뚜껑별도
PFT-P750	23101450	빗물받이	410x510xH750	뚜껑별도
PFT-P850	23101451	빗물받이	410x510xH850	뚜껑별도
PFT-P950	23101452	빗물받이	410x510xH950	뚜껑별도

특징

- 01 기존 시중 제품보다 두께 및 외압 강도가 우수함
- 02 높이조절 인상링으로 현장 상황에 맞게 시공
- 03 입출구 높이 현장 여건에 맞게 제작
- 04 내부모양 타원형으로 토압에 매우 강함

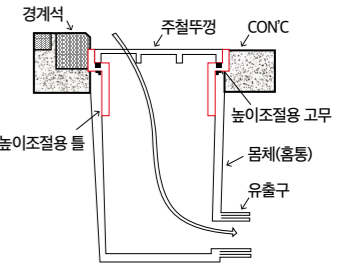
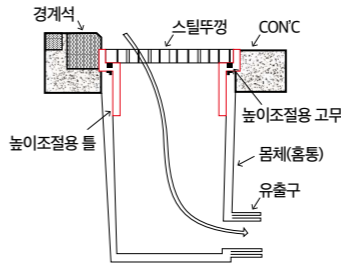
용도

차도측구 우수용, 공원, 택지개발, 자전거도로

유출구 | Ø150, 200, 250

구성 | PE 원형몸체 + 높이조절틀 + 뚜껑 (스틸그레이팅, 주철)

PFT 원통형 사각 빗물받이 (차별화된 원통형 사각 빗물받이는 각도조절 및 높이조절 가능)



모델명	제품명	규격	뚜껑재질
PFT45-BC	PFT 빗물받이 BC형	410x510xH750(950)	스틸그레이팅
PFT45-BA	PFT 빗물받이 BA형	410x510xH750(950)	닥타일, 주철제

특징

- 01 기존 시중 제품보다 두께 및 외압 강도가 우수함
- 02 차별화된 뚜껑 디자인으로 도시 이미지 부각
- 03 빗물받이 몸체는 원통형으로 외압 강도가 좋음
- 04 현장 상황에 맞게 높이 및 각도 조절이 가능
- 05 차별화된 디자인으로 쓰레기, 낙엽 유입 저감 효과
- 06 낙엽 유입 저감 효과로 청소비용 절감 효과

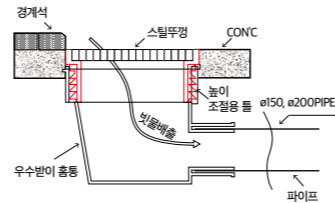
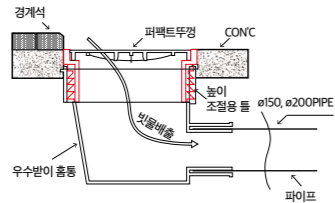
유출구 | Ø150, 200

용도 | 차도측구 우수용, 공원, 택지개발, APT외 골프장, 자전거도로

구성 | PE 원형몸체 + 높이조절틀 + 뚜껑 (스틸그레이팅, 주철) ※높이조절 및 구배 및 각도조절 현장 상황에 맞게 시공 가능 (유출구 1구가 기본)

PE 우수통 / PFT 기름제거용 맨홀

PE 우수통 (높이조절 및 구배조절 현장 상황에 맞게 시공 가능)



모델명	물품식별번호	제품명	규격	뚜껑
PFT-P360	23101453	우수통	400x500xH500(640)	뚜껑별도

유출구 | Ø150, 200, 250

용도 | 시가지정비, 도로측구, 공원, 자전거도로, 택지개발(차도측구용)

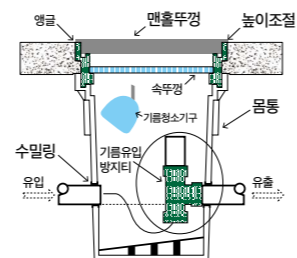
구성 | PE 몸체 + 높이조절틀 + 높이조절판 + 뚜껑 (스틸그레이팅, 주철)

특징

- 01 기존 시중제품보다 토압 및 외압에 우수함
- 02 높이조절, 구배조절 가능 및 시공성 용이함
- 03 차별화된 뚜껑 디자인으로 도시 미관에 효과적
- 04 뚜껑이 주철 및 스틸로 파손될 우려성이 적음
- 05 차별화된 디자인으로 쓰레기, 낙엽 유입 저감 효과
- 06 낙엽 유입 저감 효과로 청소비용 절감 효과

PFT 기름제거용 맨홀

모델명	제품명	규격	뚜껑재질
PFT456-D	기름제거용 맨홀 C형	410x510xH650	PE
PFT456-E	기름제거용 맨홀 C-1형	410x510xH650	주철
PFT457-D	기름제거용 맨홀 C형	410x510xH750	PE
PFT457-E	기름제거용 맨홀 C-1형	410x510xH750	주철
PFT458-D	기름제거용 맨홀 C형	410x510xH850	PE
PFT458-E	기름제거용 맨홀 C-1형	410x510xH850	주철
PFT459-D	기름제거용 맨홀 C형	410x510xH950	PE
PFT459-E	기름제거용 맨홀 C-1형	410x510xH950	주철



특징

오수받이 및 하수관로 내부에 주방에서 사용하는 고기 기름 종류가 유입됨으로 인한 트랩부가 막혀 주민의 민원이 많이 발생하여 주방에서 유입되는 기름을 1차로 기름 제거용 맨홀에서 걸러줌으로 인해 오수받이 및 하수관거용 파이프가 막히는 현상을 줄이고 주민의 민원해결 및 하수관로 청소를 줄여줌.

유출구 | Ø100

유입구 | Ø100

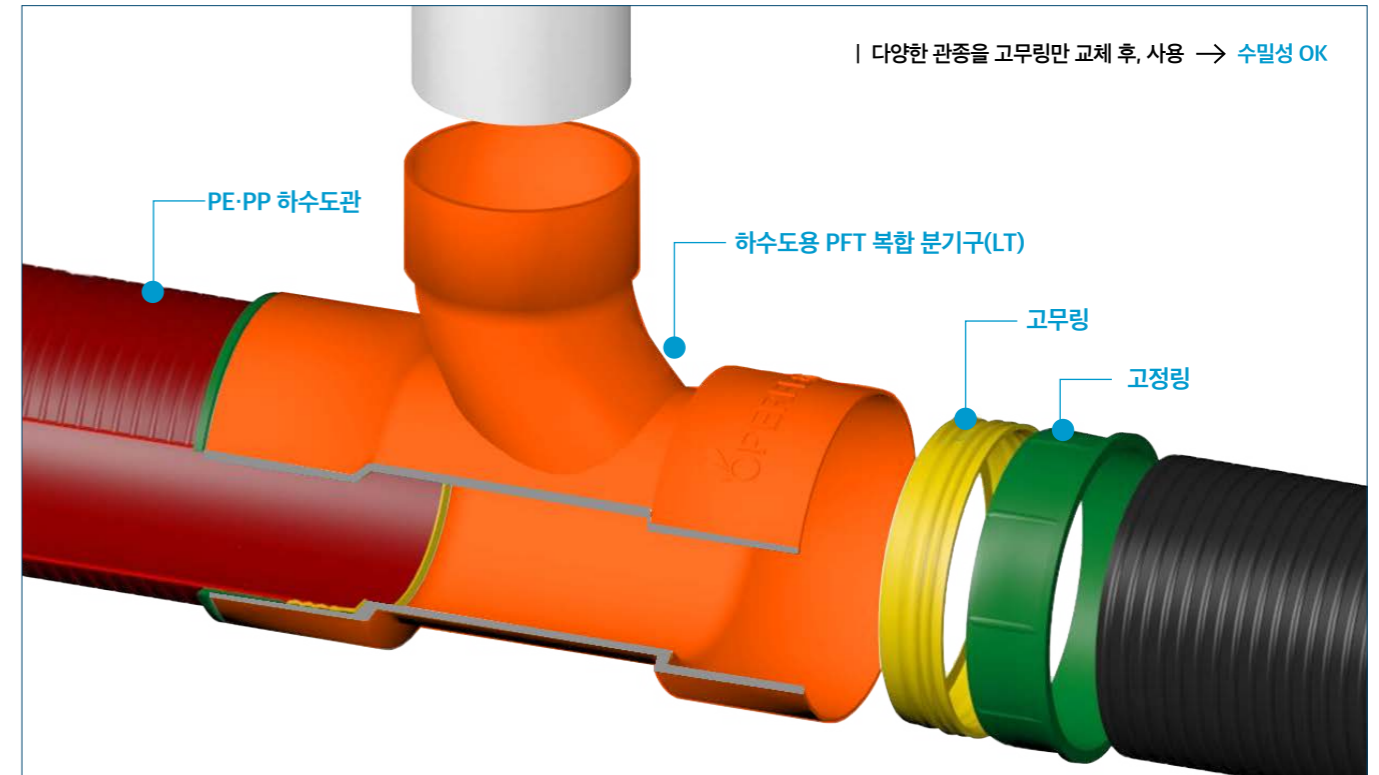
용도 | 업소 기름 제거용

하수관 부속

퍼팩트 복합 분기구 (LT)

환경표지인증 "자원순환성 향상" (매합성수지 사용률 85%이상 사용)

| 다양한 관종을 고무링만 교체 후, 사용 → 수밀성 OK



PE-PP 하수도관

하수도용 PFT 복합 분기구(LT)

고무링

고정링

규격 | 150x150, 200x150, 200x200, 250x150, 250x200

물품식별번호 | 24164063

특징

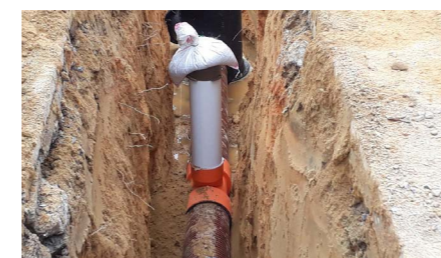
- 01 관거정비사업 시 PE, PP, PVC 하수도 분기관 연결 부속으로 최고의 제품
- 02 기존 PE 용접식 부속보다 복합이음관은 매우 경제적 제품
- 03 PFT 복합분기구는 천공으로 인한 파손 문제 점을 해결한 제품
- 04 지진으로 인한 내진에도 파손되지 않는 구조
- 05 기존 어떠한 관종과도 차별화한 고무링으로 호환 가능
- 06 차별화된 수밀링, 고무링 지지링으로 피로 하중으로 인한 수밀성의 문제점을 해결

용도 | 하수도 연결 분기용



시공 사진

※ 특허 제 10-1396790호 (유사 제품에 유의)



CERTIFICATION

인증서 및 특허증

각종 특허와 인증서를 통해 인정받았습니다.

(주)퍼팩트는 품질 최우선의 기업철학으로 고객만족을 위한 최고 품질을 실현하겠습니다.

인증서

우수한 품질의 제품 및 서비스를 제공하는 것에 더불어, 인간과 자연이 공존하는 세상을 만드는 데에도 노력하고 있습니다. 각종 제품인증과 서비스인증, 환경인증을 통해 기술력과 신뢰성에서 월등한 평가를 받았습니다. 앞으로도 더욱 믿음직한 기업이 되겠습니다.



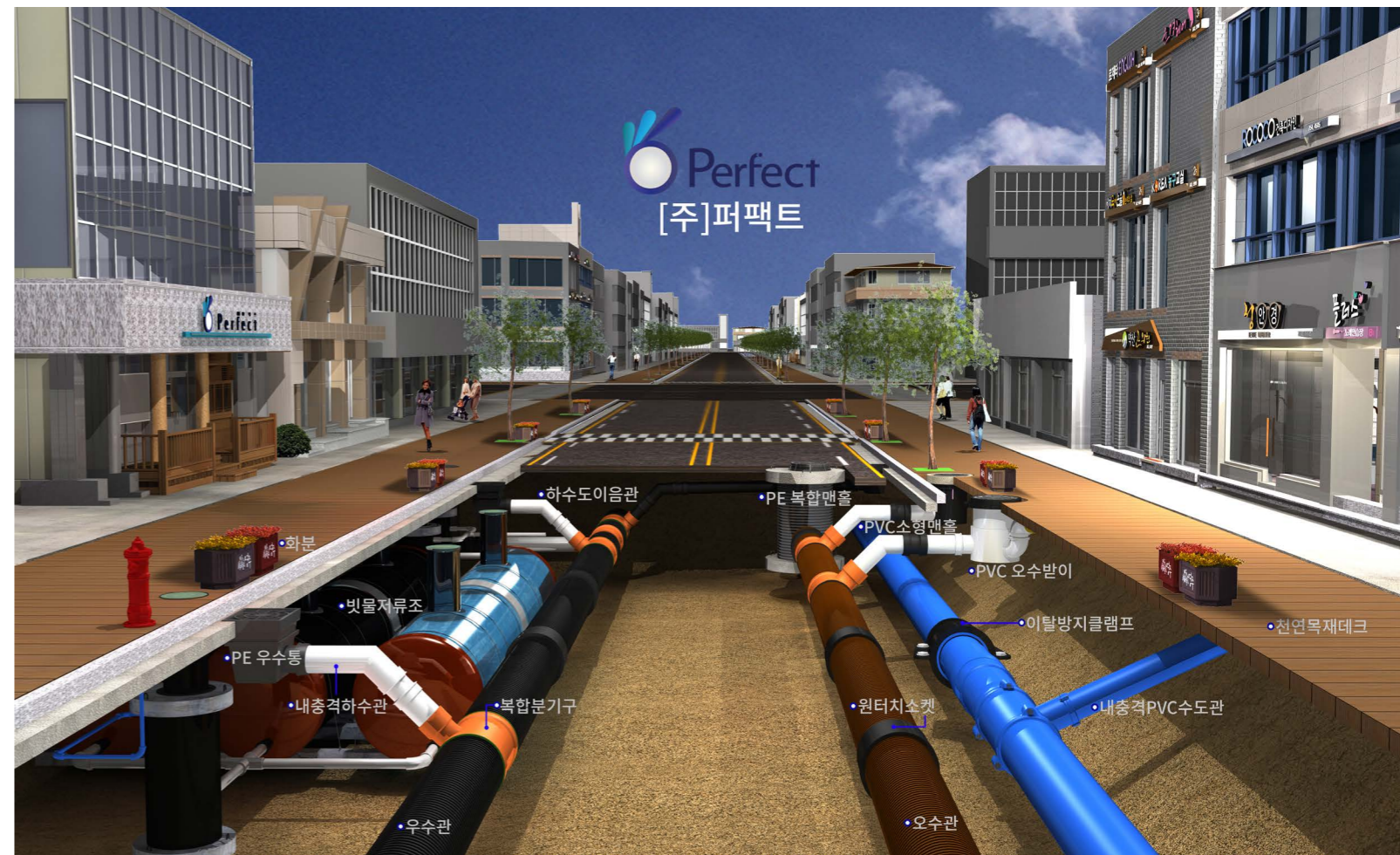
특허증

(주)퍼팩트는 상하수도시설 제품과 조경제품 등 여러 방면에서 기술력 및 독자성을 인정받아 60여 개 이상의 특허를 보유하고 있습니다. 이에 멈추지 않고 끊임없이 연구, 개발하여 고객님들께 계속해서 더욱 훌륭한 제품을 제공할 수 있도록 노력하겠습니다.



창조적인 기술과 혁신으로 세계로 뻗어가는 기업!

참 좋은 회사의 참 좋은 제품 (주)퍼팩트
살기 좋고 쾌적한 주거 환경을 위해 주식회사 퍼팩트가 책임지겠습니다.





조달청 3자단가계약품목

<http://www.g2b.go.kr>

나라장터종합쇼핑몰 “주식회사퍼펙트” 🔍

조달청 벤처나라 “맨홀키퍼” 🔍

혁신조달 종합포털 혁신장터 “맨홀키퍼” 🔍



독자적인 기술과 창조적인 혁신으로
물기술 분야의 올바른 변화를 선도하는 (주)퍼펙트

ISO 9001:2015 | ISO 14001:2015 | ISO 45001:2018 인증기업

| 본사(공장)

경북 영주시 장수면 장수로 220번길 51 (장수농공단지)
51, Jangsu-ro 220beon-gil, Jangsu-myeon, Yeongju-si, Gyeongbuk
T. 054.634.7790 / 054.631.7790 F. 054.632.7790

| 연구소

대구 달성군 구지면 국가산단대로 40길
(국가물산업클러스터 물융합연구센터 B동 RB201호)
40-gil, National Sandan-daero, Gu-myeon, Dalseong-gun, Daegu

| 서울사무소

서울 송파구 백제고분로 254 유림빌딩 403호
#403, Yurim Building, 254 Baekjegobun-ro, Songpa-gu, Seoul
T. 02.3431.3434 F. 02.6008.3435

[주]퍼펙트 |